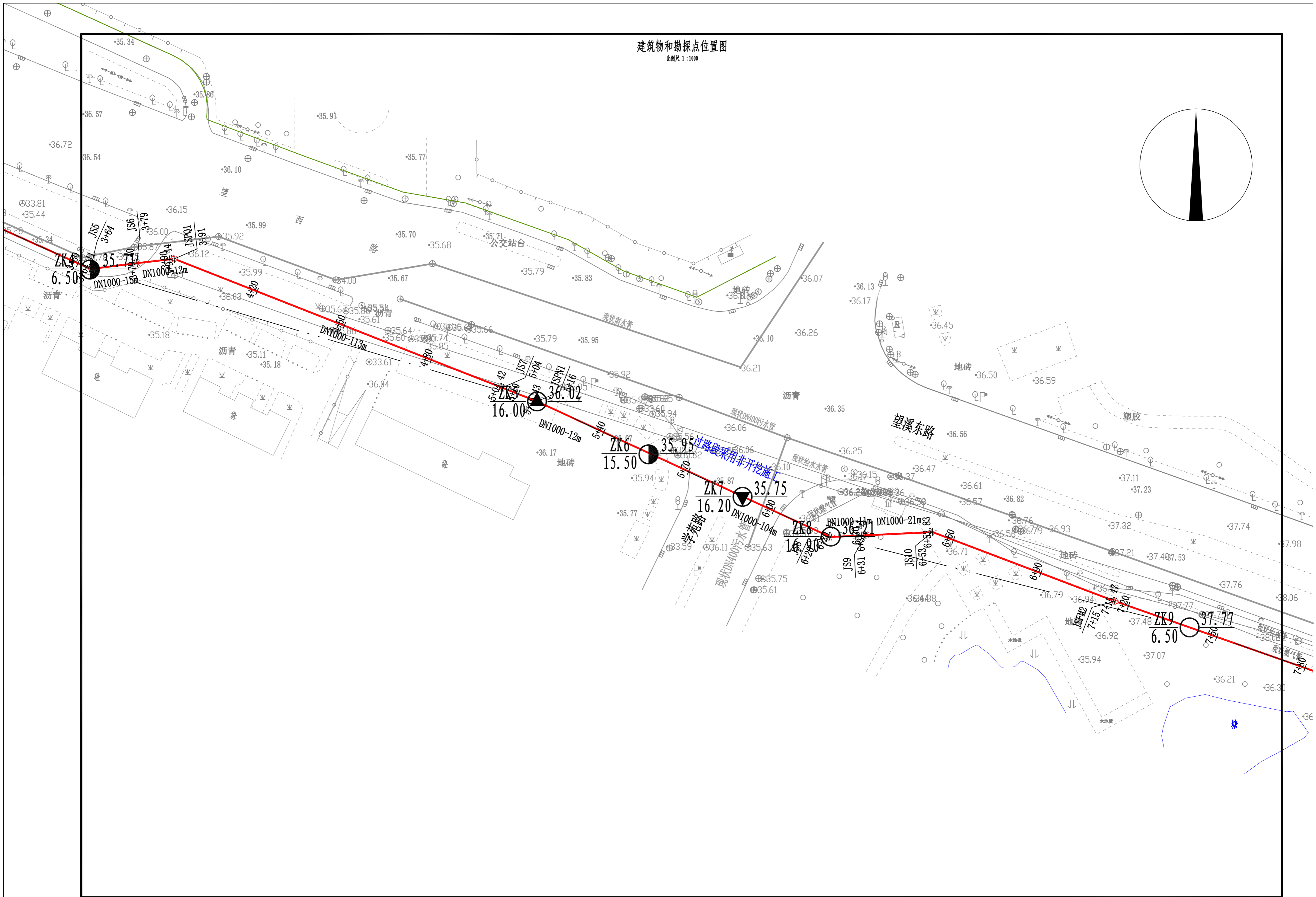
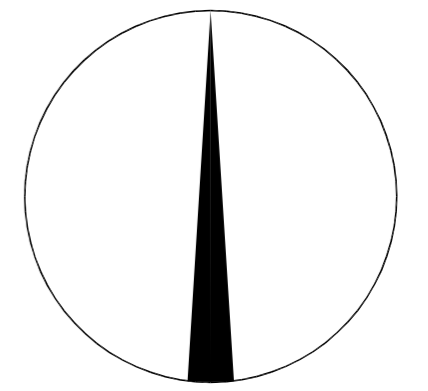


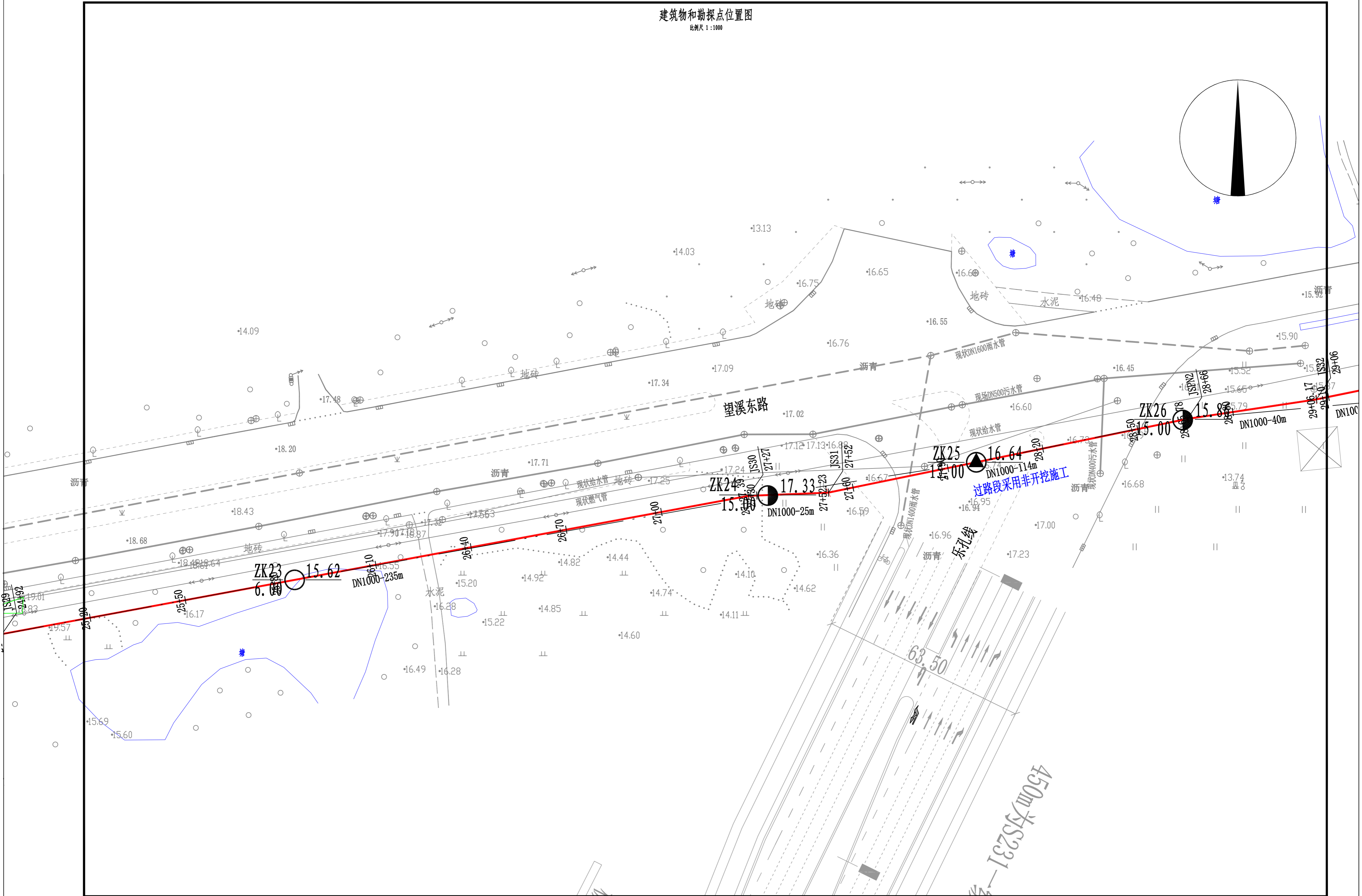
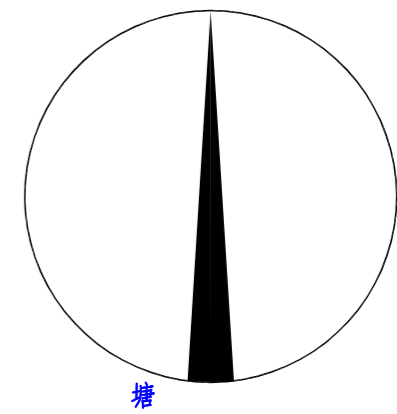
建筑物和勘探点位置图

比例尺 1:1000



建筑物和勘探点位置图

比例尺 1:1000



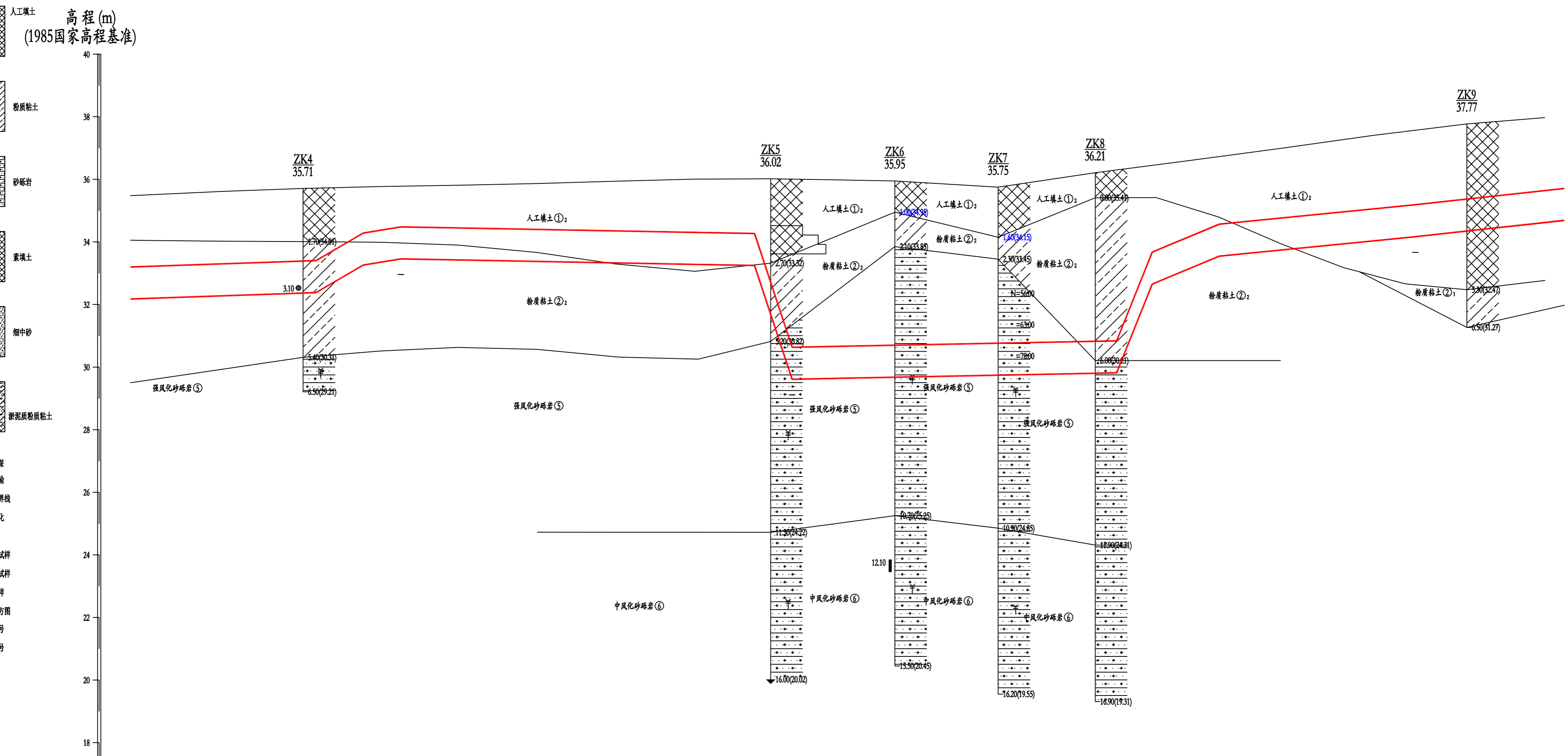
杭州

450m为S231—级公路

图例

- 人工填土 高程(m)
(1985国家高程基准)
- 粉质粘土
 - 砂砾岩
 - 素填土
 - 细中砂
 - 淤泥质粉质粘土
- 钻孔
 - 动力触探
 - 标贯试验
 - 地层分界线
 - 中等风化
 - 强风化
 - 原状土试样
 - 扰动土试样
 - 岩石试样
 - 动探直方图
 - 剖面编号
 - 土层编号

工程地质剖面图 水平比例: 1:1000 垂直比例: 1:100

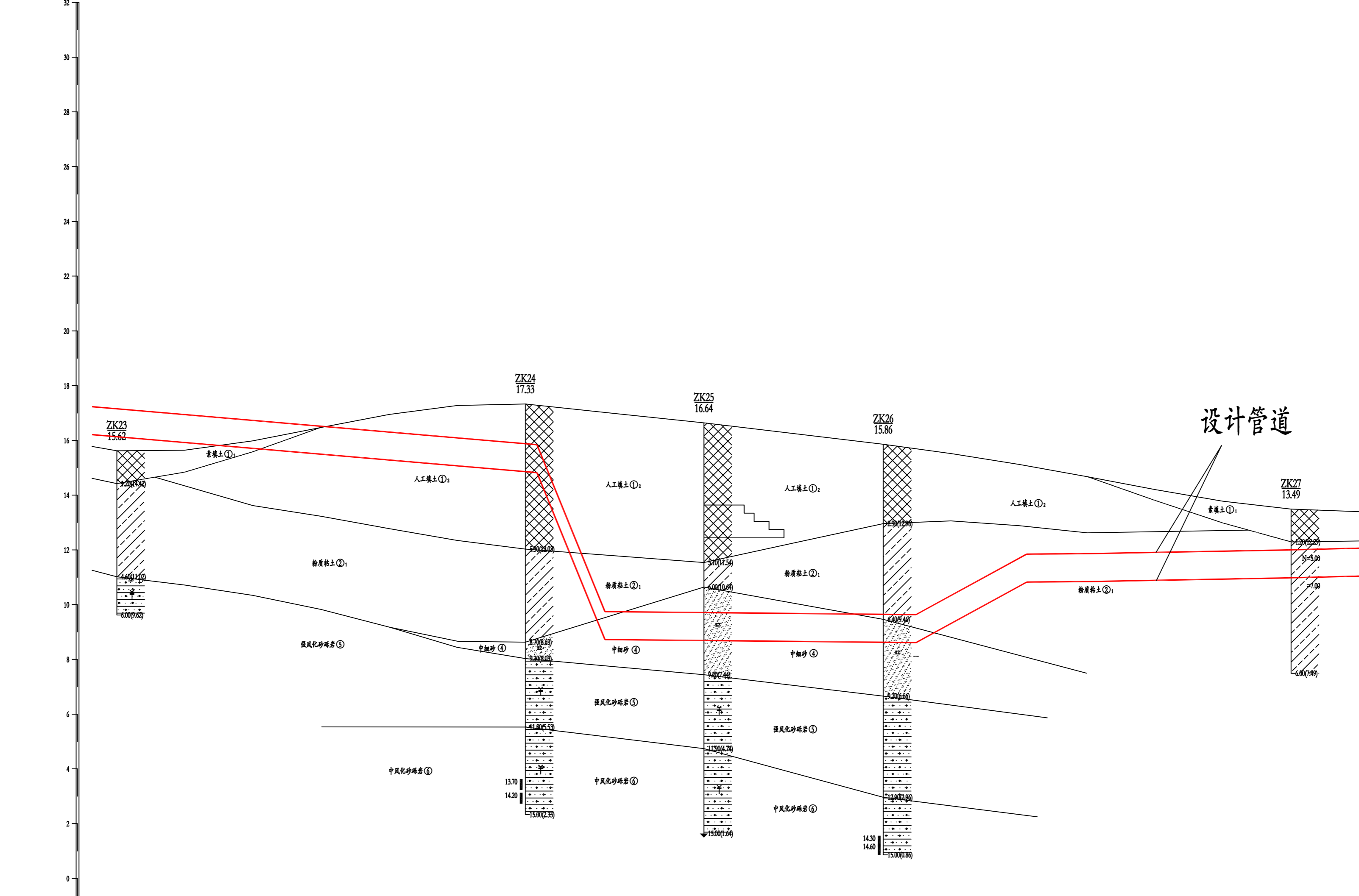


孔深(m)	6.50	16.00	15.30	16.20	16.90	6.50
钻孔间距(m)	149.34	39.66	33.00	31.02	118.68	
动探击数		0.0 8.0 16.0 24.0 击(N ₆₀)				
静探曲线						

工程地质剖面图

水平比例: 1:1000
垂直比例: 1:100

高程 (m)
(1985国家高程基准)



孔深 (m)	6.00	15.00	15.00	15.00	15.00	6.00
钻孔间距 (m)		149.13	65.17	65.52	148.83	
动探击数				0.0 5.5 11.0 16.5 22.0 击 (N ₆₃)		
静探曲线						